

***Многоквартирный жилой дом со встроенными
помещениями и подземным паркингом по
улице Доваторцев, 42б в городе Ставрополе***

Застройщик:

ООО "СЗ СтройСити"





Многоквартирный жилой дом со встроенными помещениями и подземным паркингом по улице Доваторцев, 42б в городе Ставрополе



Основание для разработки проектной документации:

Архитектурно-градостроительная концепция развития застройки территории земельного участка объекта: «Многоквартирный жилой дом со встроенными помещениями и подземным паркингом по улице Доваторцев 42б в городе Ставрополе» разработана на основании документов:

- Задания на проектирование;
- Письма-заказа;

Архитектурно-градостроительная концепция застройки:

Объект представляет собой многоквартирный жилой 9-ти этажный дом с подземной автостоянкой и встроенными помещениями торгового назначения, расположенный в г. Ставрополе, по ул. Доваторцев 42б.

Площадь территории в границах землепользования составляет 1597 м².

Район застройки обладает великолепной транспортной доступностью. Рядом находятся основные транспортные артерии города, по которым легко можно добраться в любую точку города Ставрополя.

Концепция развития застройки земельного участка на отведенной территории учитывает природные факторы, существующие транспортные направления и существующую градостроительную ситуацию по застройке, а также разрешённые виды и параметры использования земельного участка.

Характеристика объекта капитального строительства:

Застройка представляет собой многоквартирный жилой дом со встроенными торговыми помещениями и подземной автостоянкой с максимальным использованием благоприятной ориентации жилых помещений, объединенных единым архитектурно-стилевым решением, грамотным конструктивным решением, удачной и разнообразной планировкой квартир и общими дворовыми пространствами для организации благоустройства: размещения площадки с малыми архитектурными формами для разных возрастных групп населения: отдыха, подвижных игр, спорта и ландшафтного озеленения. Свободные участки озеленяются, образуя обособленное дворовое пространство, в полной мере обеспеченное спортивными и детскими площадками, местами для стоянки автомобилей и зоной отдыха. Основной проезд на территорию застройки осуществляется с ул. Доваторцев.

Здание в плане прямоугольной формы. При проектировании выбраны наиболее энергосберегающие формы и планировки с учетом таких факторов как градостроительные условия, естественная освещенность помещений, пожарная безопасность, а также сохранение индивидуальности и оригинальности застройки. Конструктивная схема здания - железобетонный каркас с заполнением. Железобетонные сборные плиты перекрытия, образуя жесткие диски, расчленяют здание по высоте на ярусы - этажи и, связывая между собой продольные и поперечные стены, обеспечивают пространственную жесткость в целом.

На 1-ом этаже запроектированы торговые помещения и помещения общественного назначения для обслуживания населения.

Со 2-го по 9-ой этаж запроектированы одноуровневые квартиры. Проектом предусмотрены различные варианты планировки 1-, 2-, 3-комнатных квартир. Планировки разрабатывались индивидуально с учетом максимального комфорта.

Общее количество квартир составляет 56

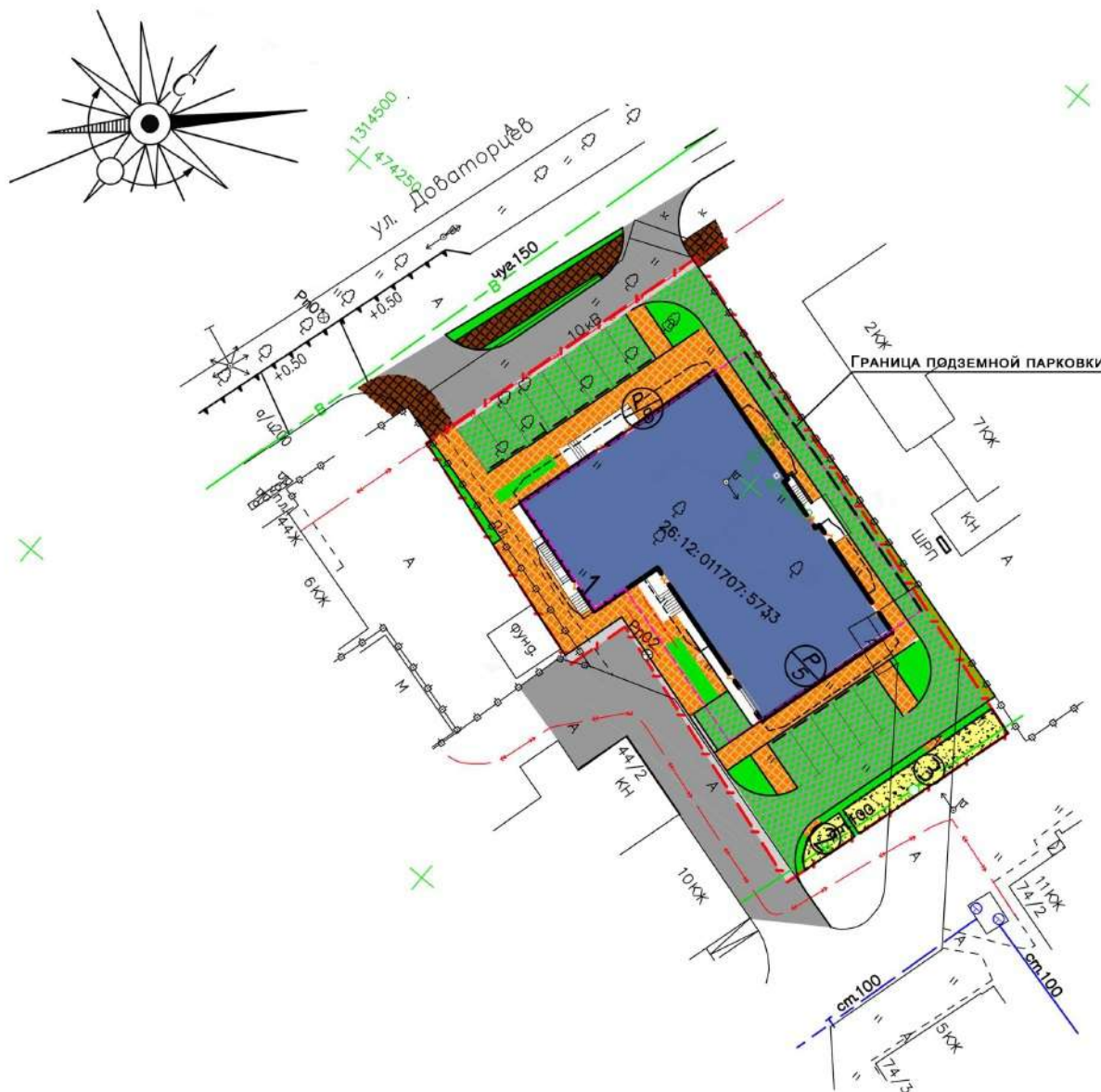
Дворовое пространство благоустроено. Предусмотрены тротуары, скамейки, детская игровая площадка с гимнастическим снаряжением и малыми архитектурными формами (4), спортивная площадка с инвентарем (3) и площадка для отдыха взрослого населения (2).

Строительство дома ведется из традиционных экологически чистых материалов. Наружные стены запроектированы из многослойной конструкции, состоящей из камня бетонного стенового, утеплителя и облицовки плитами Алюкобонд по направляющим (вентфасад). Стены внутренние из камня бетонного стенового. Цоколь облицован декоративной защитной фасадной штукатуркой. Покрытие входной площадки из плит керамогранита пиленой фактуры антискользящее. Над входами в помещения 1-го этажа предусмотрены козырьки.

Наружная отделка здания принята с учетом эстетических и архитектурно-художественных требований, с учетом защиты ограждающих конструкций от атмосферных воздействий.

Внутренняя отделка принята исходя из функционального назначения помещений, учитывая при этом эстетические, санитарно-гигиенические, экономические и противопожарные требования. Все применяемые материалы выбраны из числа разрешенных Минздравом РФ и удобны для санитарной обработки.

Территория не занятая застройкой и покрытием максимально озеленяется посадкой деревьев, кустарников, цветников и газонов с подбором ассортимента растений, отвечающих высоким санитарно-гигиеническим свойствам по пыле- и газоустойчивости, снижению прямой солнечной радиации, фитонцидным и бактерицидным свойствами.



ОСНОВНЫЕ ТЕХНИКО-ЭКОНОМИЧЕСКИЕ ПОКАЗАТЕЛИ:

Площадь территории, м ² :	- 1597
Площадь застройки, м ² :	- 627,80
Этажность, этаж:	- 9
Количество этажей, этаж:	- 10
Коэф. застройки территории:	- 0,39
Кол-во жителей из расчета 30м ² на чел.:	- 139
Количество квартир, шт:	- 56
Общая площадь квартир	- 4195,20
Торговая площадь, м ² :	- 373,40
Стоянок автомобилей, шт:	
- для жилой части, м/мест:	- 45
Подземная парковка, м/мест:	- 11

УСЛОВНЫЕ ОБОЗНАЧЕНИЯ:

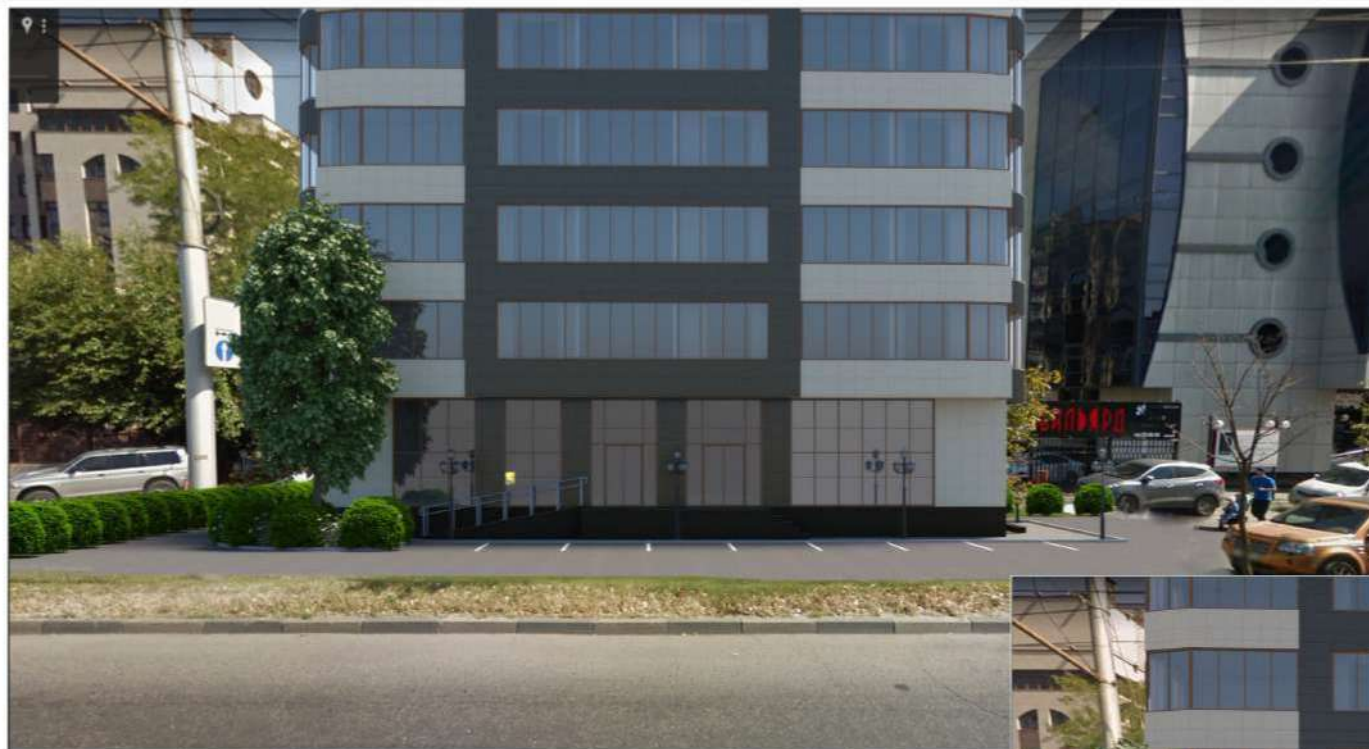
- 1 - Многоквартирный жилой дом
- 2 - Площадка для отдыха взрослого населения
- 3 - Спортивная площадка
- 4 - Детско-игровая площадка
- 5 - Стоянка автомашин
- 6 - Въезд в подземную автостоянку

-  - покрытие тротуаров
-  - газон
-  - покрытие проезжей части
-  - граница земельного участка проектирования



Многоквартирный жилой дом со встроенными помещениями и подземным паркингом по улице Доваторцев, 42б в городе Ставрополе









Многоквартирный жилой дом со встроенными помещениями и подземным паркингом по улице Доваторцев, 42б в городе Ставрополе





Многоквартирный жилой дом со встроенными помещениями и подземным паркингом по улице Доваторцев, 42б в городе Ставрополе





Многоквартирный жилой дом со встроенными помещениями и подземным паркингом по улице Доваторцев, 42б в городе Ставрополе

